

# Implantación marca comercial en interiores



CAFÉS

**BRASILIA**


DESDE 1960

MEDALLA



DE

*Oro*

by Xprinta Signs Spain



# elementos de rotulación interior



Dada la gran cantidad de elementos que se incluyen en el interior de las cafeterías y para intentar resaltar de la forma más sutil la marca que nos ocupa para la propuesta de rotulación interior se ha pensado en utilizar la versión en un color, la forma más simplificada de la marca.

La combinación de la marca con materiales metálicos y madera generan una composición actual el interior de los establecimientos.

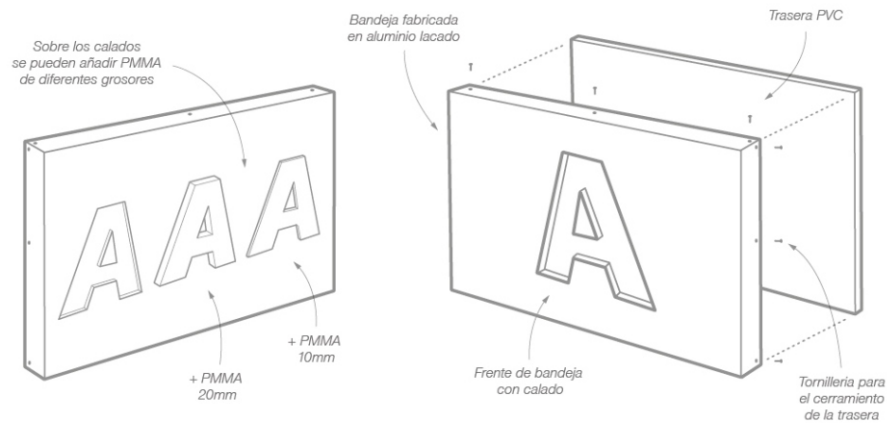




# 1. rótulo luminoso fondo opaco



Propuesta de bandeja de aluminio lacada y calada con marca corporativa en volumen y elementos a testa del frente, creando contraste de volúmenes y utilizando materiales metálicos.



A la bandeja calada se le realiza en el frente un vaciado para que así se pueda iluminar mediante leds en su interior. La marca iría en relieve las zonas con mayor volumen con metacrilato blanco opal de 10mm y sin volumen las partes con menor tamaño. La bandeja estaría cerrada mediante contrabandeja oculta de aluminio.









# 2. símbolo corporativo sin luz

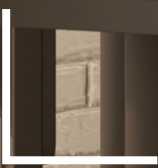
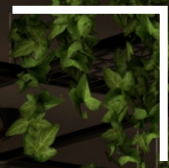


Propuesta más simplificada de  
la marca.  
Símbolo corporeo de  
metacrilato lacado sin luz.

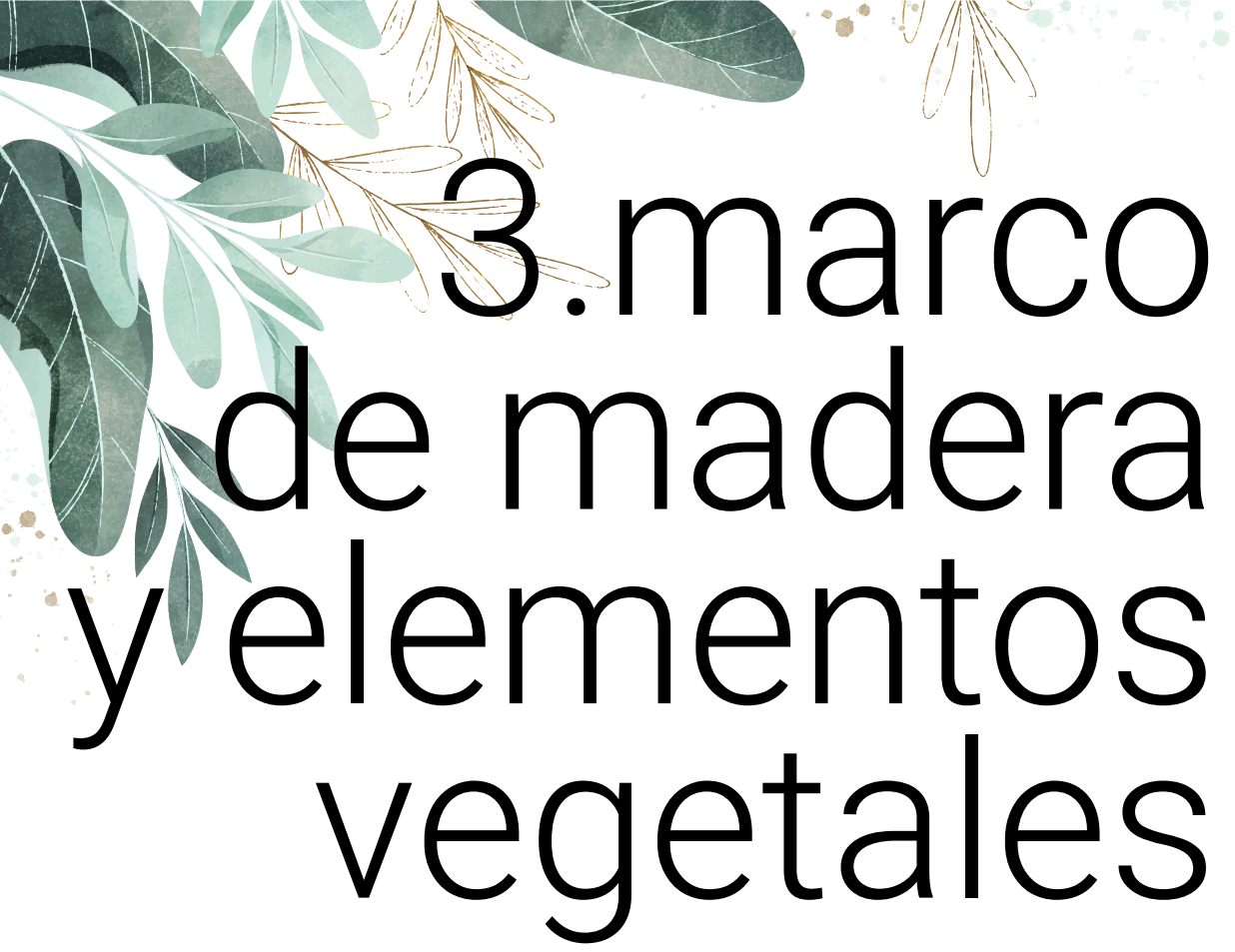


Corpóreo de metacrilato de  
20mm de espesor.  
corte mediante fresadora,  
lijado, aparejado y lacado.  
Fijado a pared mediante  
adhesivo.









# 3. marco de madera y elementos vegetales



Propuesta decoración de  
espacios mediante marcos  
con marca corporativa.



Marco que juega con la composición de madera, corporeo corporativo y elementos verdes artificiales. Se puede realizar tanto en la versión de marca completa como la versión simplificada de la marca.





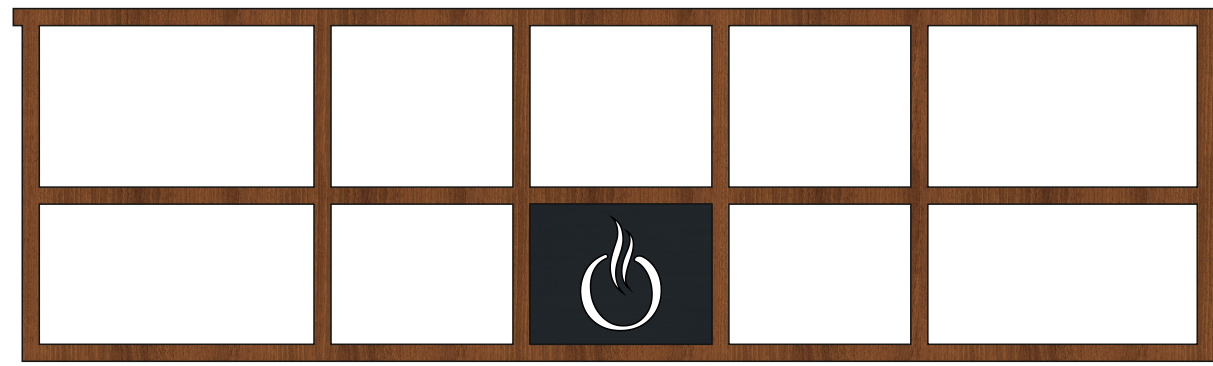




# 4. baldas de madera con marca

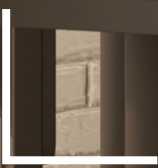
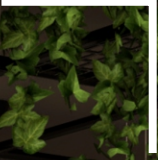


Propuesta decoración de  
espacios mediante estantería  
de madera con marca  
corporativa integrada



Estantería de madera pino natural con marca en su versión mas simplificada con la posibilidad de iluminación.









# 5. divisores jardineras con marca



Propuesta decoración interior  
para división de espacios.



Divisor de espacios a modo de jardinera combinando madera natural de pino y hierro lacado. Laterales pesonalizados con marca corporativa y espacio superior para depositar macetas y elementos vegetales.









# 6. paredes decoradas con madera



Propuesta decoración interior  
para paredes con listones de  
madera y marca corporativa.





Decoración de paredes interiores mediante listones de madera de pino natural y logotipo corporeo. Se puede realizar con o sin iluminación.









# 7. paredes decoradas con vegetal

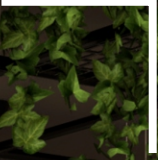


Propuesta decoración interior para paredes con elementos vegetales y marca corporativa.



Decoración de paredes interiores mediante módulos vegetales artificiales y logotipo corporeo. Se puede realizar con o sin iluminación.









xprinta  
your GRAPHIC extension

## CONTACTO

**Dirección Oficinas Centrales**

**Xprinta Signs Spain, S.L.**  
Laguna del Marquesado, 10 nave 18  
28021 Madrid  
Spain

---